

Установка CREO 3.0 с академической лицензией

Этот документ является переведенной и расширенной копией [документа](#)

Для установки CREO 3.0 с академической лицензией необходимо пройти 3 этапа

1. Зарегистрироваться на сайте [PTC.com](http://www.ptc.com)
2. Скачать установочные файлы.
3. Установить программу

Регистрация на сайте [PTC.com](http://www.ptc.com)

Для регистрации на сайте [PTC.com](http://www.ptc.com) необходимо:

- Перейти на сайт



- Выбрать дополнительную вкладку Customer Support Login



- Нажать на ссылку Create an Account



- Заполнить страницу, представленную на рисунке ниже

Home » PTC.com Accounts » Create New PTC eSupport Account

Create New PTC eSupport Account

New Customer Partner Basic Academic

All fields marked with a * are required.

*First Name:

*Last Name:

*Title:

*E-mail:

*Confirm E-mail:

*Telephone:

*Address:

*City:

State/Province:

Zip/Pastal Code:

*Country:

*Preferred Language:

I would like to receive PTC product and services related e-mail: Yes No

*Password:

*Confirm Password:

Customer Account: If you, or your company, have purchased a Global Support agreement with PTC, you are entitled to this account level.

Please refer to your PTC Software Order Fulfillment Letter for information necessary to setup your PTC.com customer account, such as your Service Contract Number (SCN).

Процесс скачки программы

Для того чтобы скачать установочные файлы программы необходимо:

- Нажать на ссылку [Скачать файлы CREO 3.0](#)
- Ввести логин и пароль, который Вы ввели в предыдущем пункте

PTC.com Log In

https://support.ptc.com/

PTC eSupport

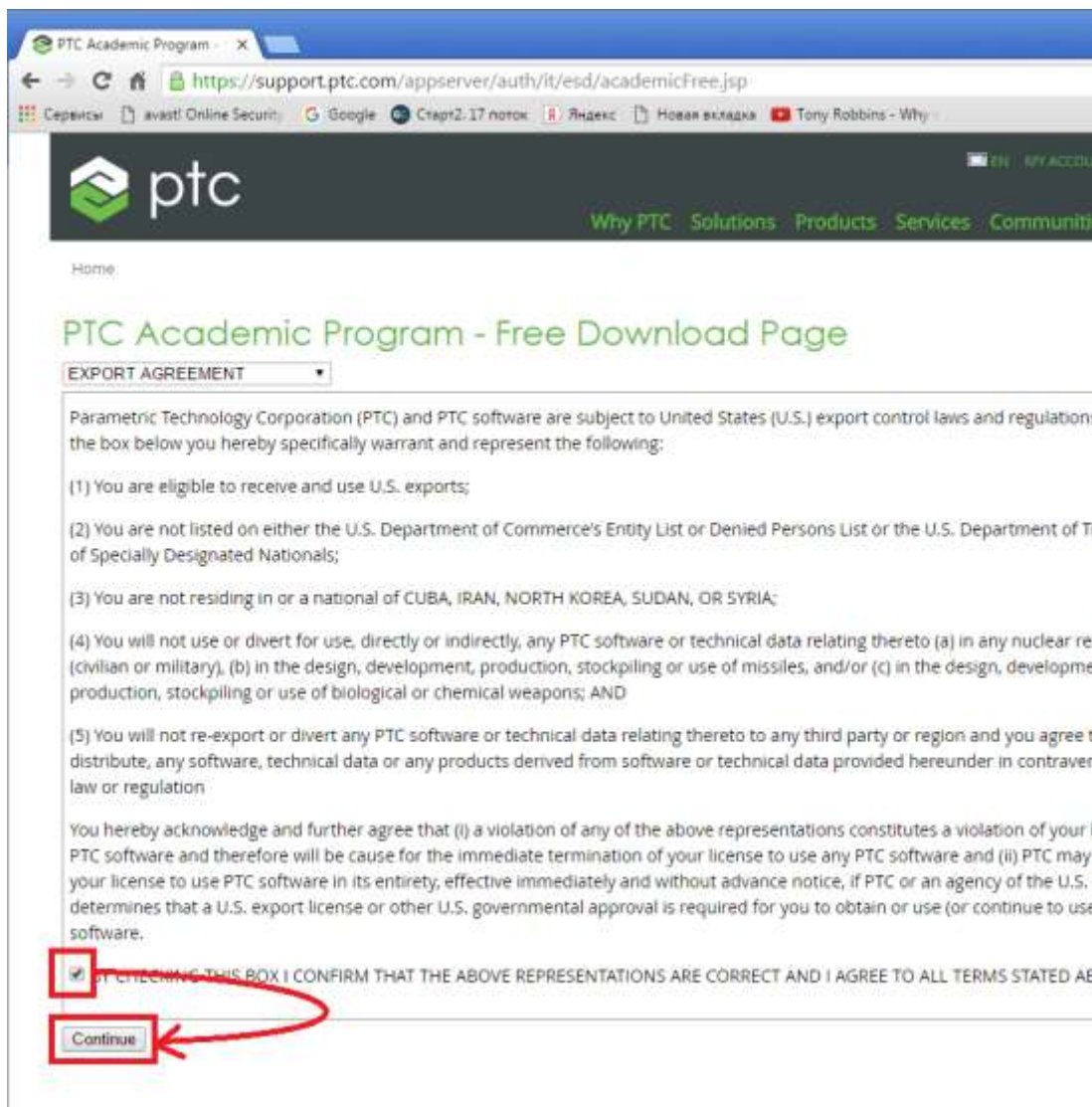
Customer Login

Username (Email Address)

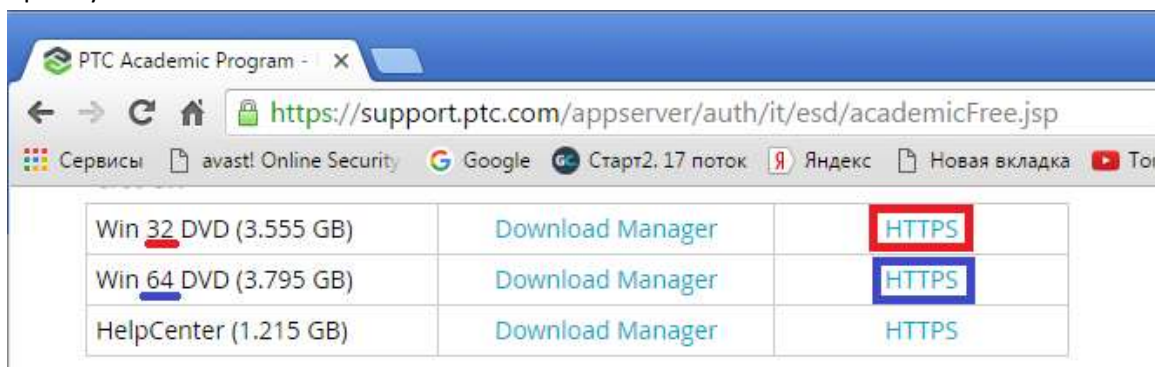
Password

[Forgot your password?](#)

- В следующем окне прочтите и подтвердите факт прочтения. Затем нажмите на кнопку Continue



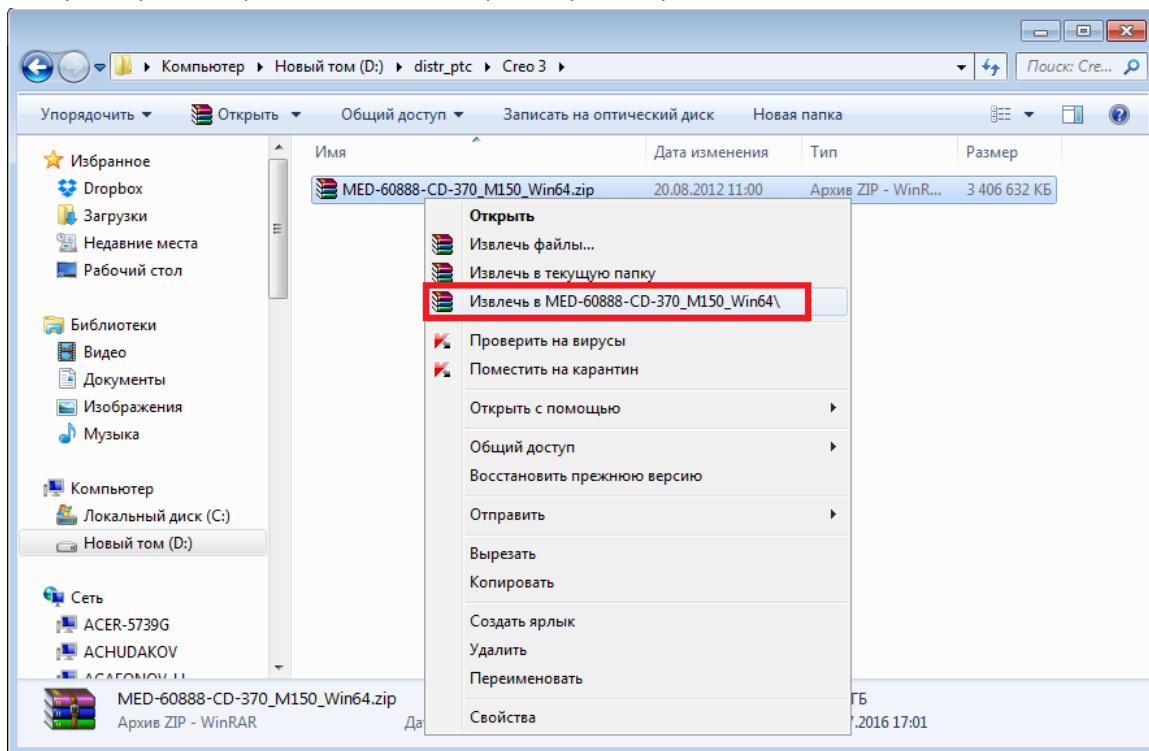
- В следующем окне в зависимости от того какая разрядность Вашей системы Windows выберите ссылку. Если у Вас 32-ух разрядная система, то выберите ссылку в красном прямоугольнике. Если у Вас 64-ех разрядная система, то выберите ссылку в синем прямоугольнике



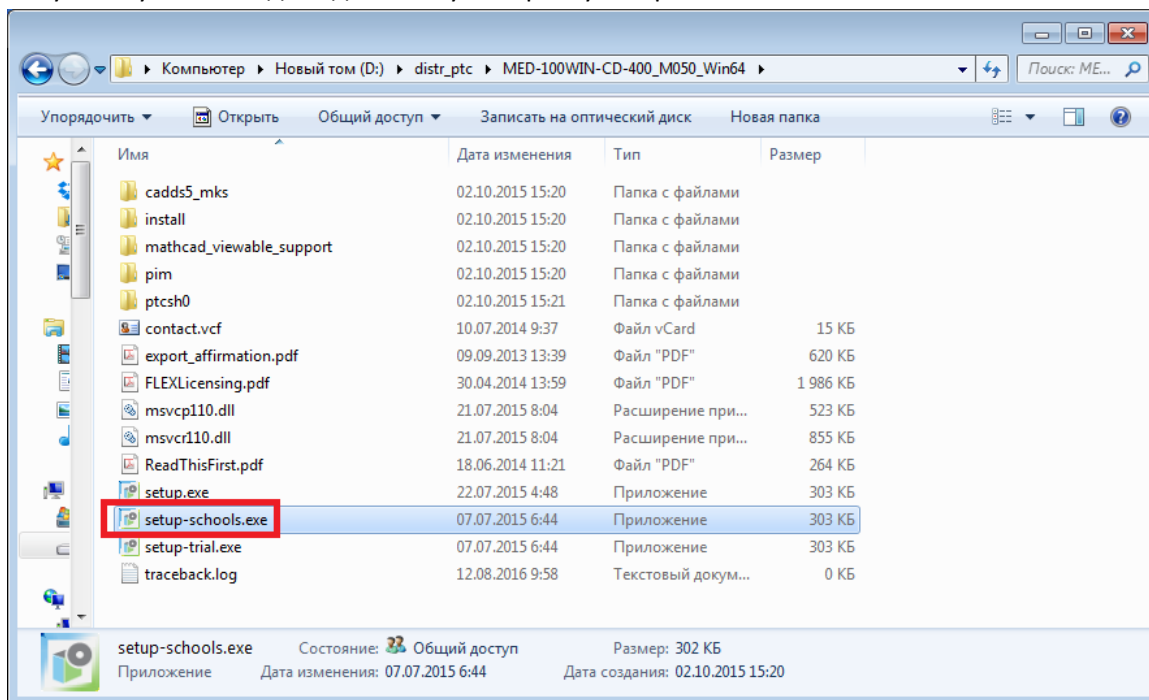
Установка CREO 3.0 с академической лицензией

Для установки программы необходимо:

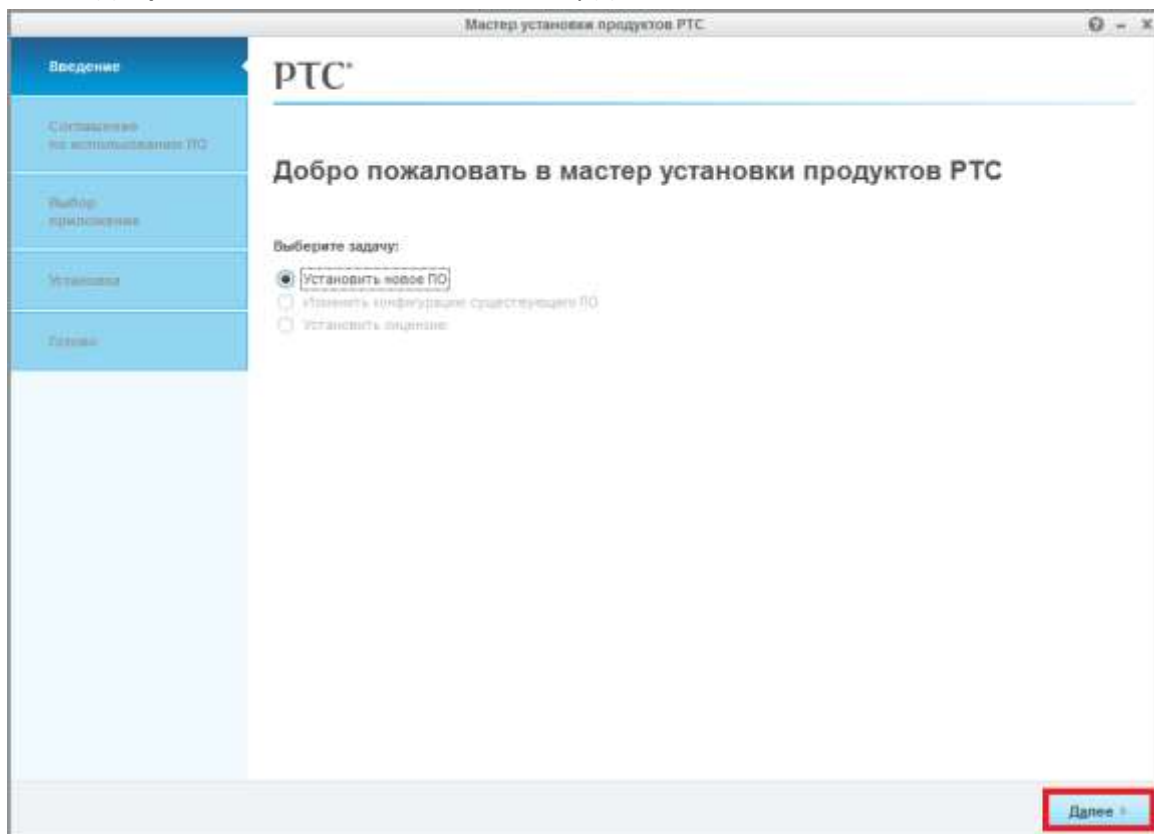
- Разархивировать архив скачанный в предыдущем пункте



- Запустите установка дважды кликнув по файлу setup-schools.exe



- В окне **Добро пожаловать** нажмите на кнопку **Далее**



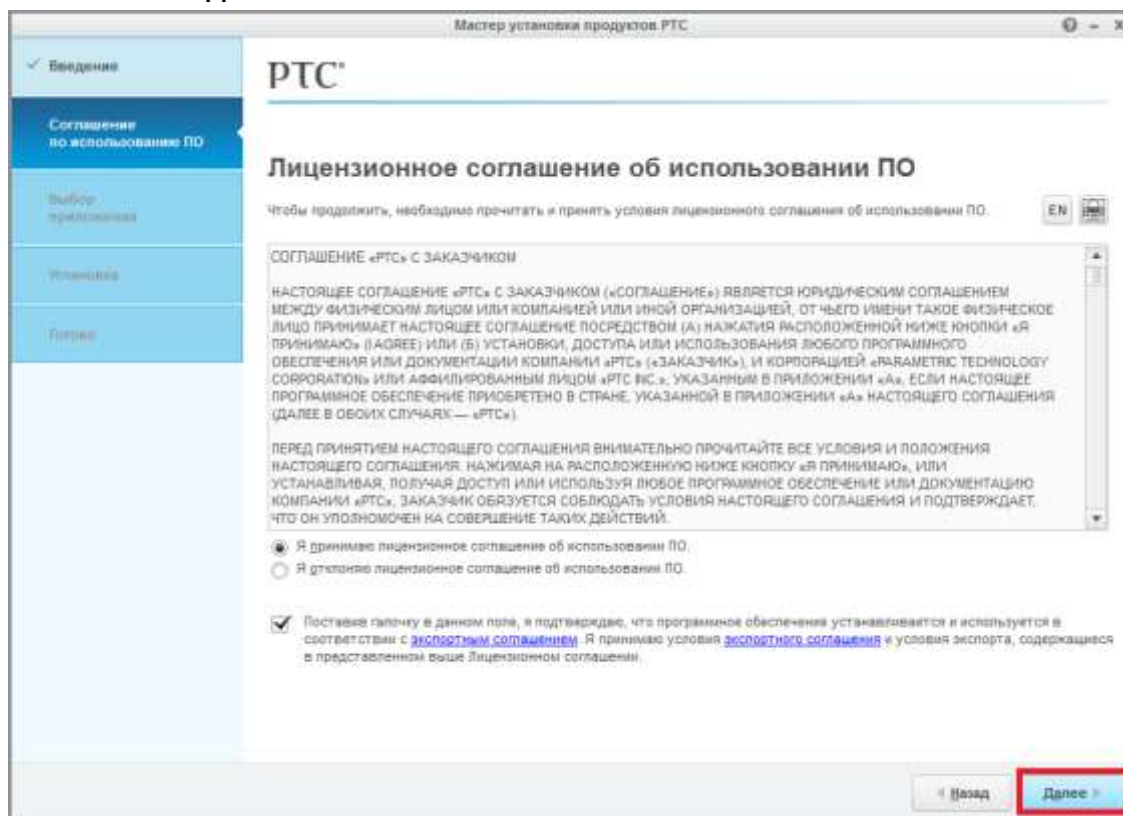
- В окне **Лицензионное соглашение** настройте как показано на рисунке

... что он уполномочен на совершение таких действий.

- Я принимаю лицензионное соглашение об использовании ПО.
- Я отклоняю лицензионное соглашение об использовании ПО.

оставив галочку в данном поле, я подтверждаю, что программное обеспечение устанавливается и используется в соответствии с [экспортным соглашением](#). Я принимаю условия [экспортного](#) в представленном выше Лицензионном соглашении.

затем нажмите **Далее**



- В окне **Выбор приложения**, если необходимо настройте место для установки и нажмите на кнопку

